

1. Исправно поређај наведене делове рефлексног лука:

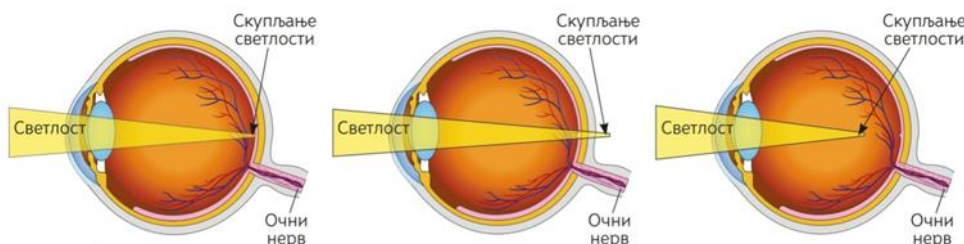
②

моторни нерв / осећајни нерв / кичмена мождина / рецептор

1. _____ 2. _____ 3. _____ 4. _____ 5. ефектор

2. Заокружи слику на којој је представљена очна мана далековидост, а затим допуни реченицу.

①



Када око нормално функционише, светлосни зраци се утисну на _____.

3. Уписивањем појмова који недостају, попуни табелу тако да се исправно повежу назив чулне ћелије, врста дражи и назив чулног органа.

④

Чулне ћелије	Врста дражи	Чулни орган
	температура	
фоторецептор		
	механички утицај	
		језик, нос

4. Појмове у вези са ендокриним жлездама наведене у колони лево повежи са њиховим објашњењем, хормоном који луче или болешћу која може да настане, тако што ћеш на линије уписати одговарајуће слово из колоне десно.

③

- | | |
|------------------------|---|
| 1. _____ хипофиза | а) регулише полно сазревање, сан и будно стање |
| 2. _____ полна жлезда | б) регулише стварање посебне врсте леукоцита |
| 3. _____ гуштерача | в) Базедовљева болест |
| 4. _____ епифиза | г) инсулин |
| 5. _____ грудна жлезда | д) прогестерон |
| 6. _____ штитна жлезда | ђ) регулише рад организма у опасним и кризним ситуацијама |
| | е) гигантизам |

5. Уколико је реченица тачна, заокружи слово Т, а уколико није тачна, заокружи слово Н.

④

- | | | |
|--|---|---|
| а) Хемијска реакција је привремено мењање неке супстанце при чему настаје нова супстанца. | Т | Н |
| б) Ензими су супстанце које убрзавају или успоравају хемијске реакције. | Т | Н |
| в) Мултипла склероза је болест ендокриног система. | Т | Н |
| г) Људи користе посебне врсте ензима за прављење средстава за прање контактних сочива. | Т | Н |
| д) Алцхајмерова болест настаје услед промена на крвним судовима. | Т | Н |
| ђ) Крајњи продукт разлагања шећера код квасца је алкохол и велика количина енергије. | Т | Н |
| е) Активни део ензима се везује за супстанцу по принципу „кључ и брава”. | Т | Н |
| ж) Ензими могу учествовати у хемијским реакцијама у којима се врши синтеза сложених супстанци. | Т | Н |

6. Заокружи један од понуђених појмова како би реченица била тачна.

③

- а) Први облици живота на нашој планети биле су сићушне групице **неорганских / органских** молекула које су плутале у морској води.
- б) Миш има **велику / малу** површину тела у односу на његову запремину.
- в) Слон може да живи у топлим пределима захваљујући **малобројним / бројним** адаптацијама.
- г) Подела улога између ћелија у колонији волвокса допринела је успешнијем преживљавању колоније уз **минималан / максималан** утрошак енергије.
- д) Неке ћелијске органеле су грађене од изувијаних каналића. На тај начин су свој учинак постигле на **великом / малом** простору.
- ђ) Облик тела код животиња **није / јесте** пресудан за начин живота и прилагођавање условима спољашње средине.

7. На основу датих описа препознај о којим ћелијским органелама или структурама је реч па њихове називе упиши у одговарајуће поље у табели.

③

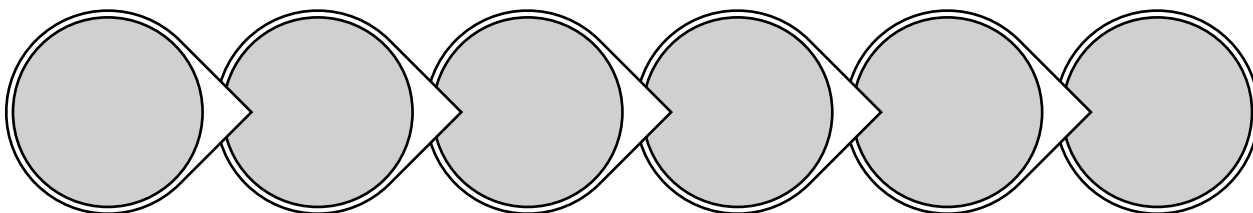
	Опис	Назив органеле/структуре
а)	ћелијска органела која управља метаболизмом ћелије	
б)	органела у облику спљоштених издужених кесица које су сложене једна уз другу	
в)	органела која учествује у ћелијској деоби	
г)	органела у којој се разграђују штетне и непотребне супстанце	
д)	сићушна структура састављена из два међусобно повезана дела у којој се граде беланчевине	
ђ)	органела у облику повезаних изувијаних мембрана, цевчица и кесица које се налазе око једра и гранају кроз ћелију	

8. Појмове који се односе на ћелије повежи са њиховим објашњењима тако што ћеш на линију поред појма уписати одговарајуће слово. ④

- | | |
|-----------------------------|---|
| 1. _____ надражљивост | а) неспецијализоване биљне ћелије које се непрекидно деле |
| 2. _____ проводљивост | б) промена наелектрисања на ћелијској мембрани под дејством дражи |
| 3. _____ нервни импулс | в) ћелије које се састоје из тела и наставка |
| 4. _____ контрактилност | г) неспецијализоване ћелије од којих ће настати ћелије са посебним особинама и функцијама |
| 5. _____ леукоцити | д) способност преношења надражаја дуж ћелије до неке друге ћелије |
| 6. _____ неурони | ђ) ћелије које могу стално да мењају свој облик |
| 7. _____ матичне ћелије | е) способност нервне ћелије да реагује на неку драж |
| 8. _____ меристемске ћелије | ж) способност мишићне ћелије да се згрчи и опружи |

9. Распреди задате појмове према путу проласка звучног таласа од различитих делова уха до мозга. ③

центар за слух / нерв / лимфа / пуж / механорецептори / слушне кошчице



10. Наведене појмове који се односе на жлезде са унутрашњим лучењем распреди у Венов дијаграм у зависности од тога који појмови су им заједнички, а који су јединствени за сваку од њих. ③

- А - ендокрина жлезда
- Б - лињање
- В - метаболизам
- Г - синтеза хормона у јетри
- Д - раст костију и мишића
- Ђ - хормон раста
- Е - митарење
- Ж - одржавање температуре тела

